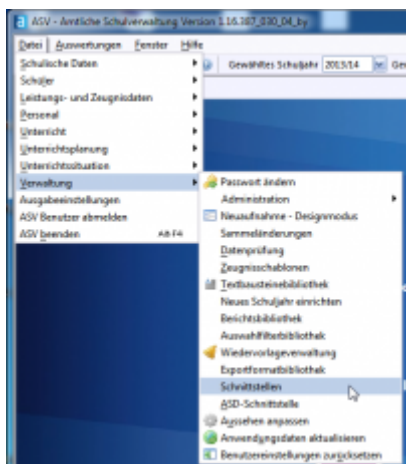


Importschnittstelle für Schülerstammdaten

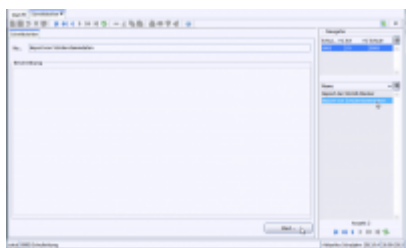
Da manche Schulen externe Verfahren zur Schülerneuanmeldung benutzen, besitzt ASV eine Schnittstelle zum Import von Schülerstammdaten. Sie nimmt die Schülerdaten in Form einer XML-Datei entgegen, überprüft ihr Format und schreibt sie in die Datenbank.

Bedienung der Schnittstelle

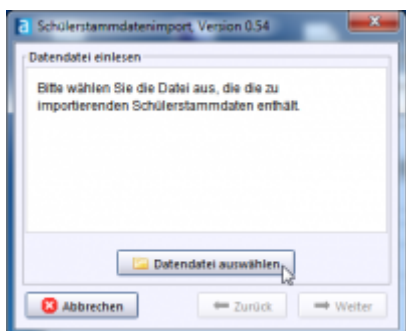
Wählen Sie Datei→Verwaltung→Schnittstellen. Es öffnet sich das Schnittstellen-Modul:



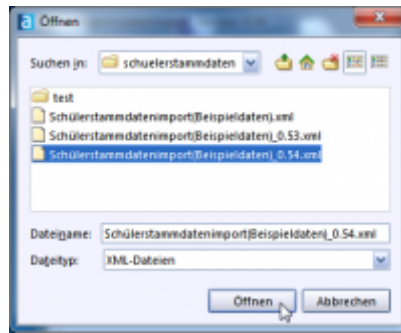
Selektieren Sie im Navigator des Schnittstellenmoduls (rechts oben!) die Schule, in die Schülerstammdaten importiert werden sollen sowie die Schnittstelle „Import von Schülerstammdaten“:



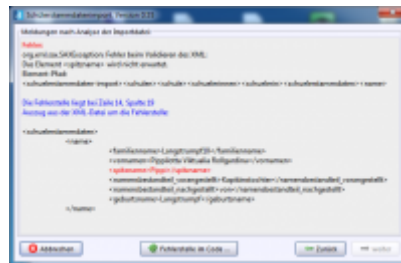
Starten Sie die Schnittstelle durch Klick auf den Button „Start...“ (rechts unten). Es öffnet sich das Fenster zur Auswahl der XML-Datei, die die Schülerstammdaten enthält:



Klicken Sie auf „Datendatei auswählen...“. Es öffnet sich ein Dateiauswahldialog:



Wählen Sie die Importdatei aus und klicken Sie auf „Öffnen“. Die Datei wird jetzt vom Programm in den **Arbeitsspeicher** eingelesen (noch nicht in die Datenbank!) und überprüft. Falls bei der Überprüfung Fehler in der Importdatei festgestellt wurden, werden diese in einem ausführlichen Meldungsfenster beschrieben:

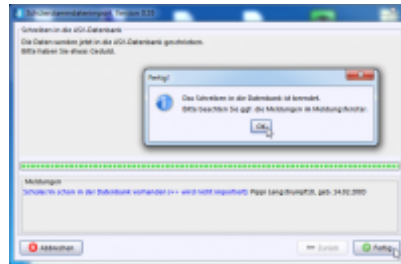


Bitte notieren Sie sich im Fehlerfall die Fehlermeldung (*Tip*: Fehlermeldung mit der Maus markieren und per Rechtsklick→Kopieren in die Zwischenablage!) und wenden Sie sich damit an den Hersteller des Programms, das die Importdatei generiert hat.

Falls keine Fehler festgestellt wurden, erhalten Sie eine kurze Meldung:



Nach Klick auf den Button „Weiter“ werden die Daten in die Datenbank geschrieben. Fehler/Hinweise werden ggf. im Bereich „Meldungen“ des folgenden Fensters angezeigt. Nach Beendigung des Imports erscheint ein kleines Meldungsfenster:



Nach Klick auf „OK“ im Meldungsfenster und „Fertig“ im Schnittstellenfenster schließt sich die Schnittstelle zum Schülerstammdatenimport.

Quelle:

<http://www.asv.bayern.de/wiki/> - **ASV Dokumentation**

Permanenter Link:

http://www.asv.bayern.de/wiki/asv/schnittstelle/schuelerstammdatenimport/anleitung_fuer_schulen/start

Letzte Änderung: **26.09.2013 14:48**